

## RECUEIL DES EXPERIENCES DE GESTION DES ESPECES EXOTIQUES ENVAHISSANTES

### Titre de l'expérience

Gestion de Sénéçon du Cap

### Nom de l'espèce concernée

Sénéçon du Cap (*Senecio inaequidens*)

Faune exotique envahissante

Flore exotique envahissante

### Structure porteuse

Département du Cantal



### Personne contact

Aurélie CHEBANCE

Chargée de projet espaces naturels et ruraux au Conseil départemental du Cantal,  
Pôle déplacements et infrastructures, service environnement et aménagement rural

### Structure maître d'œuvre (si différente)

CPIE Haute-Auvergne

### Personne contact

### Territoire ou site d'intervention

Site Natura 2000 Coteaux de Raulhac et Cros de Ronesque  
(FR8301061), le long de la route départementale RD600

Région Auvergne-Rhône-Alpes

Département

Cantal

Commune

Raulhac

Carte de localisation de l'action

### Contexte de l'intervention

(Programme, projet, réglementation, partenaires,  
financements mobilisés, période...)

Le site Natura 2000 des Coteaux de Raulhac et Cros de Ronesque est reconnu en particulier pour ses remarquables pelouses sèches.

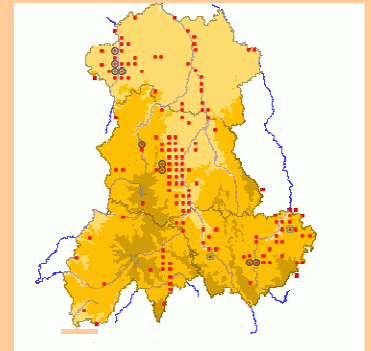
## Enjeux et impacts de l'espèce

- *Enjeux territorial, régional, national, européen*

En Auvergne, espèce envahissante avérée (4 sur l'échelle de Lavergne), à invasibilité élevée (28 sur l'échelle de Weber).

Dans le Cantal, le Sénéçon du Cap est une espèce encore peu fréquente et dispersée.

Répartition en Auvergne (Source Chloris CBNMC)



- *Impact (santé, la biodiversité, économie...)*
- *Enjeux constatés sur le site (type de milieu colonisé, étendue de la station, contexte...)*

Le Sénéçon du Cap s'installe dans les milieux ouverts et perturbés, principalement le long des voies de communication, voies ferrées et bord de routes, où il peut former un cordon végétal dense. De là, il parvient à s'installer également dans les milieux naturels.

A l'automne 2015, présence du Sénéçon du Cap relevée par les agents des routes. En juin 2016, plus de 100 pieds de Sénéçon du Cap sont arrachés.

L'installation de Sénéçon du Cap sur les milieux herbacés du site Natura 2000 peut constituer une menace pour la biodiversité et dégrader leur état de conservation.

## Intervention(s) réalisée(s)

- *Type d'intervention*

- Connaissance, suivi
- Travaux, actions
- Communication
- Formations

- *Actions en amont de l'intervention (formation, sensibilisation... sur quels publics)*

Formation et sensibilisation des agents des routes à cinq espèces exotiques envahissantes (2014-2016)

- *Travaux, actions*

Intervention du service des routes et environnement du Conseil départemental associé au CPIE Haute-Auvergne pour l'arrachage de plus de cent pieds de Sénéçon du Cap dans le secteur de Courbelimagne.

- *Périodes d'intervention*

Début Juin 2016

- *Réalisation (régie, entreprise...)*

En régie  Par une entreprise

- *Technique utilisée*

Autres :

Arrachage manuel

- *Actions après l'intervention :*

- *Communication*

Lettre d'information du site Natura 2000

- *Formation*

- *Suivis...*

Surveillance de cette portion de route.

## Résultats, bilan de l'intervention

- Technique
- Financier
- Partenarial

Plante peu développée et végétation très dense début juin rendent difficile le repérage des pieds, malgré l'arrachage d'un grand nombre.

## Valorisation de l'action

(auprès de quel public, comment, quand, pourquoi...)

## Perspectives

**Pour en savoir plus** (Liens internet, bibliographie, contact...)

- Lettre d'information n°3 du site Natura 2000  
[http://static.carlades.com/fileadmin/user\\_upload/mediatheque/telechargement/Environnement/Lettre\\_Info\\_Site\\_Natura\\_2000\\_RaulhacCros\\_2016.pdf](http://static.carlades.com/fileadmin/user_upload/mediatheque/telechargement/Environnement/Lettre_Info_Site_Natura_2000_RaulhacCros_2016.pdf)