

RECUEIL DES EXPERIENCES DE GESTION DES ESPECES EXOTIQUES ENVAHISSANTES

Titre de l'expérience

Gestion des Renouées du Japon par pâturage

Nom de l'espèce concernée

Renouée du Japon (groupe) [*Reynoutria* gr. *japonica*]

Faune exotique envahissante

Flore exotique envahissante

Structure porteuse

Conseil départemental 63

Hôtel du Département
24 rue Saint-Esprit
63033 Clermont-Ferrand



Personne contact

Emmanuelle TEXIER
Technicienne ENS, pôle environnement

Structure maître d'œuvre (si différente)

LPO Auvergne

2 bis rue du Clos Perret
63100 Clermont-Ferrand



AGIR pour la
BIODIVERSITÉ
AUVERGNE

Personne contact

Charline GIRAUD,
Chargée de mission service conservation et gestion des milieux naturels

Territoire ou site d'intervention

Région : Auvergne-Rhône-Alpes

ESPACE NATUREL SENSIBLE DE L'ETANG DU PACAGE

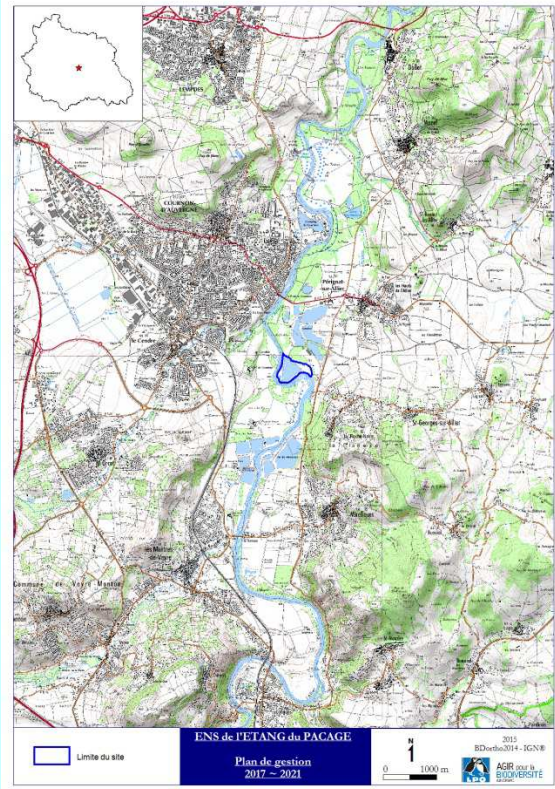
Département : Puy-de-Dôme

Commune : La Roche Noire

Le recueil des expériences de gestion des espèces exotiques envahissantes est soutenu par :



Localisation de l'action



Contexte de l'intervention

(Programme, projet, réglementation, partenaires, financements mobilisés, période...)

La lutte contre les EEE est un enjeu prioritaire inscrit au plan de gestion de l'ENS. La gestion de la prairie mésophile intègre du pâturage équin depuis 2008. Malgré le pâturage et le traitement manuel de la renouée, les taches sont en expansion. En 2014, l'ajout du pâturage caprin est mis en place sur la prairie afin de contenir la renouée. L'action des chevaux et des chèvres permet une pression de pâturage importante sur les jeunes pousses et les pieds (jusqu'à 1,5 m). Les taches traitées sont contenues et certaines zones tendent à régresser. On observe une reprise de la strate herbacée grâce au dégagement du couvert végétal.

Enjeux et impacts de l'espèce

- Enjeux territorial, régional, national, européen
- Impact (santé, biodiversité, économie...)
- Enjeux constatés sur le site (type de milieu colonisé, étendue de la station, contexte...)

Milieux alluviaux colonisés. Prairie mésophile touchée.

Intervention(s) réalisée(s)

- Type d'intervention
 - Connaissance, suivi
 - Travaux, actions
 - Communication
 - Formations
- Actions en amont de l'intervention (formation, sensibilisation... sur quels publics)
- Travaux, actions

Le recueil des expériences de gestion des espèces exotiques envahissantes est soutenu par :



- Périodes d'intervention	De mars à novembre
- Réalisation (régie, entreprise...)	<input type="checkbox"/> En régie <input checked="" type="checkbox"/> Par une entreprise
- Technique utilisée	<input type="checkbox"/> Autres :
▪ Actions après l'intervention	Pâturage caprin (chèvre des talus, race rustique locale)
- Communication	Articles de presse, reportage JT France 3 Auvergne
- Formation	
- Suivis...	Suivi annuel et régulier sur le site avec l'éleveur, la LPO et le CD63

Résultats, bilan de l'intervention

- Technique	Début de l'expérimentation donc peu de recul temporel pour apprécier les résultats. Constat que les taches traitées sont contenues et certaines zones tendent à régresser. On observe une reprise de la strate herbacée grâce au dégagement du couvert végétal.
- Financier	Opération couteuse (de 3000 à 5000 € / an)
- Partenarial	

Éléments facilitateurs et difficultés rencontrées

- Éléments facilitateurs du bon déroulement du projet ou de certaines phases du projet
- Difficultés rencontrées et solutions apportées
- Difficultés rencontrées sans solutions apportées

Valorisation de l'action

(auprès de quel public, comment, quand, pourquoi...)

Magazine « Puy de dôme en mouvement », animations grand public et scolaires, panneaux d'info sur le site.

Perspectives

Poursuite du pâturage jusqu'en 2020 (action inscrite au plan de gestion 2017-2020)

Pour en savoir plus : Liens internet, bibliographie, contact...

- ENS Puy-de-Dôme <http://ens.puy-de-dome.fr/21-sites/etang-du-pacage.html>
- LPO Auvergne <http://www.lpo-auvergne.org/ens-du-pacage>
- Etude pour la faisabilité pour l'expérimentation <http://www.sauvarie-63.fr/ressources/fichiers/05e7d4b45d80.pdf>
- Vidéo : Des chèvres qui ont pour mission de lutter contre la renouée du Japon <https://www.youtube.com/watch?v=zR11Hch5iTO>

Le recueil des expériences de gestion des espèces exotiques envahissantes est soutenu par :

